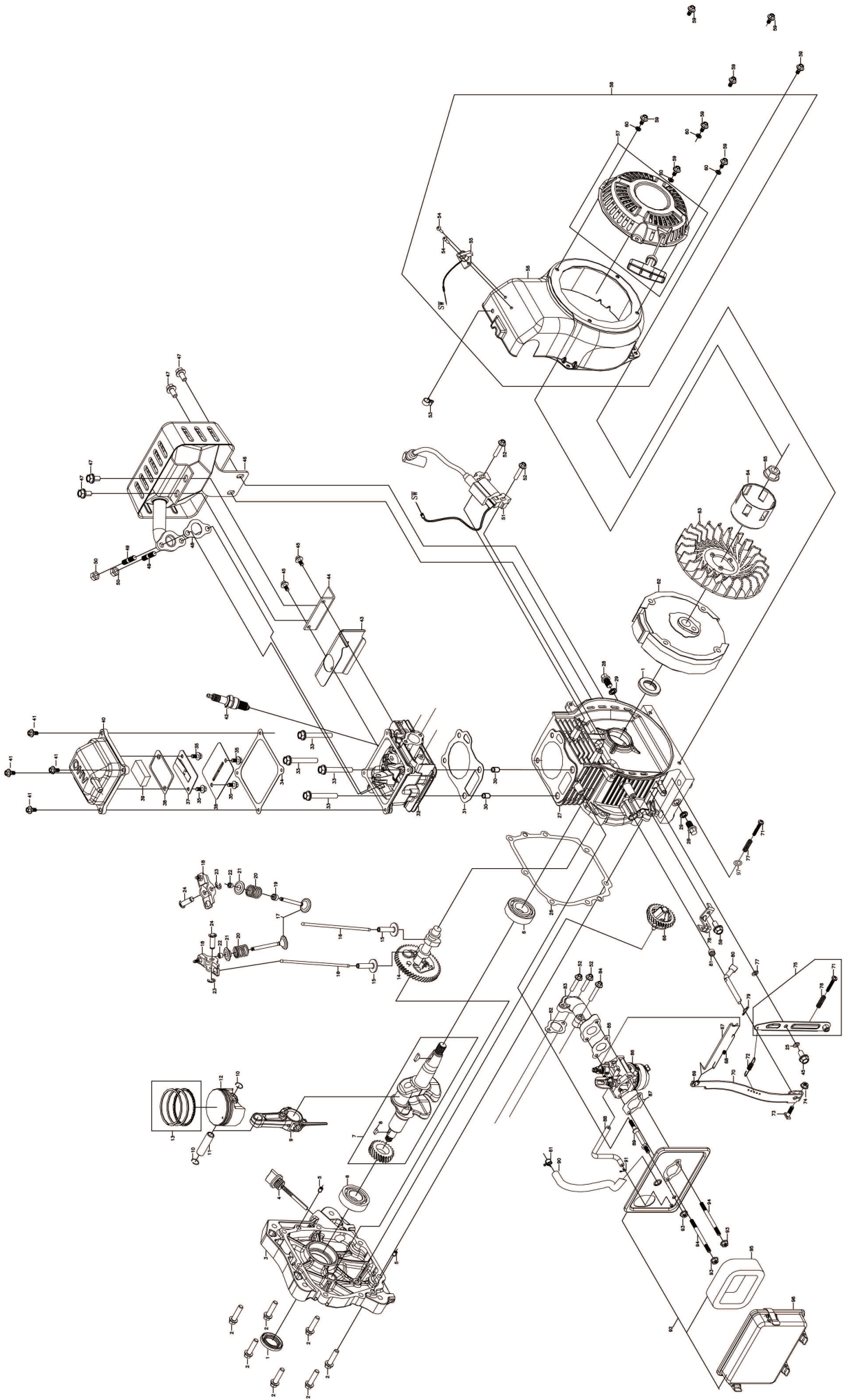




ДЕТАЛИРОВКА

БЕНЗИНОВЫЙ ДВИГАТЕЛЬ

Loncin LC165



Бензиновый двигатель Loncin 165F

Номер на рисунке	Артикул	Наименование товара
1	165F-00.0001	Сальник коленвала 25x41,25x6 mm
2	165F-00.0002	Винт крепления крышки картера
3	165F-00.0003	Крышка картера
4	165F-00.0004	Щуп уровня масла
5	165F-00.0005	Штифт 8x14
6	165F-00.0006	Подшипник 6205
7	165F-00.0007	Коленвал
8	165F-00.0008	Шпонка коленвала
9	165F-00.0009	Шатун
10	165F-00.0010	Стопорное кольцо поршня
11	165F-00.0011	Поршневой палец
12	165F-00.0012	Поршень
13	165F-00.0013	Поршневые кольца
14	165F-00.0014	Распредвал
15	165F-00.0015	Толкатель клапана
16	165F-00.0016	Штанга толкателя клапана
17	165F-00.0017	Клапан впускной/выпускной
18	165F-00.0018	Коромысло клапана
19	165F-00.0019	Маслосъемное кольцо
20	165F-00.0020	Пружина клапана
21	165F-00.0021	Тарелка клапана
22	165F-00.0022	Крышка клапана
23	165F-00.0023	Стопорное кольцо
24	165F-00.0024	Шпилька коромысла
25	165F-00.0025	Шайба 6x16x1,5 mm
26	165F-00.0026	Прокладка крышки картера
27	165F-00.0027	Картер
28	165F-00.0028	Болт слива масла M10x1,25
29	165F-00.0029	Шайба 10x16x1,5 mm
30	165F-00.0030	Штифт 10x14
31	165F-00.0031	Прокладка головки цилиндра
32	165F-00.0032	Головка цилиндра
33	165F-00.0033	Болт крепления головки цилиндра M8x60
34	165F-00.0034	Прокладка клапанной крышки
35	165F-00.0035	Болт M5x10
36	165F-00.0036	Прокладка
37	165F-00.0037	Пластина
38	165F-00.0038	Прокладка
39	165F-00.0039	Фильтр
40	165F-00.0040	Крышка головки цилиндра
41	165F-00.0041	Болт крепления крышки головки цилиндра M6x20
42	165F-00.0042	Свеча зажигания F7RTC
43	165F-00.0043	Воздушный дефлектор
44	165F-00.0044	Корзина глушителя
45	165F-00.0045	Болт M6x16
46	165F-00.0046	Глушитель
47	165F-00.0047	Болт крепления глушителя M8x16
48	165F-00.0048	Прокладка глушителя

49	165F-00.0049	Штифт М8х34
50	165F-00.0050	Гайка М8
51	165F-00.0051	Модуль зажигания
52	165F-00.0052	Болт М6х25
53	165F-00.0053	Крепление
54	165F-00.0054	Винт М4х10
55	165F-00.0055	Выключатель
56	165F-00.0056	Корпус маховика
57	165F-00.0057	Стартер в сборе
58	165F-00.0058	Стартер с крышкой маховика в сборе
59	165F-00.0059	Болт М6х10
60	165F-00.0060	Шайба 21х6х13
61	165F-00.0061	Клипса
62	165F-00.0062	Маховик
63	165F-00.0063	Вентилятор
64	165F-00.0064	Храповик
65	165F-00.0065	Гайка М14х1,5
66	165F-00.0066	Регулятор оборотов
67	165F-00.0067	Рычаг
68	165F-00.0068	Пружина дроссельной заслонки
69	165F-00.0069	Крепление
70	165F-00.0070	Рычаг регулятора оборотов
71	165F-00.0071	Винт М5х35
72	165F-00.0072	Пружина
73	165F-00.0073	Винт М6х21
74	165F-00.0074	Гайка М6
75	165F-00.0075	Ручка дросселя
76	165F-00.0076	Пружина
77	165F-00.0077	Втулка
78	165F-00.0078	Деталь крепления
79	165F-00.0079	Штифт
80	165F-00.0080	Рычаг
81	165F-00.0081	Сальник 8х14х4
82	165F-00.0082	Прокладка карбюратора
83	165F-00.0083	Изолятор
84	165F-00.0084	Болт М6х30
85	165F-00.0085	Прокладка карбюратора
86	165F-00.0086	Карбюратор
87	165F-00.0087	Прокладка карбюратора
88	165F-00.0088	Топливопровод
89	165F-00.0089	Шпилька крепления карбюратора
90	165F-00.0090	Топливопровод
91	165F-00.0091	Соединитель
92	165F-00.0092	Воздушный фильтр в сборе с корпусом
93	165F-00.0093	Гайка М6
94	165F-00.0094	Шпилька крепления воздушного фильтра к карбюратору
95	165F-00.0095	Воздушный фильтр
96	165F-00.0096	Корпус воздушного фильтра
97	165F-00.0097	Шайба 5х10х1