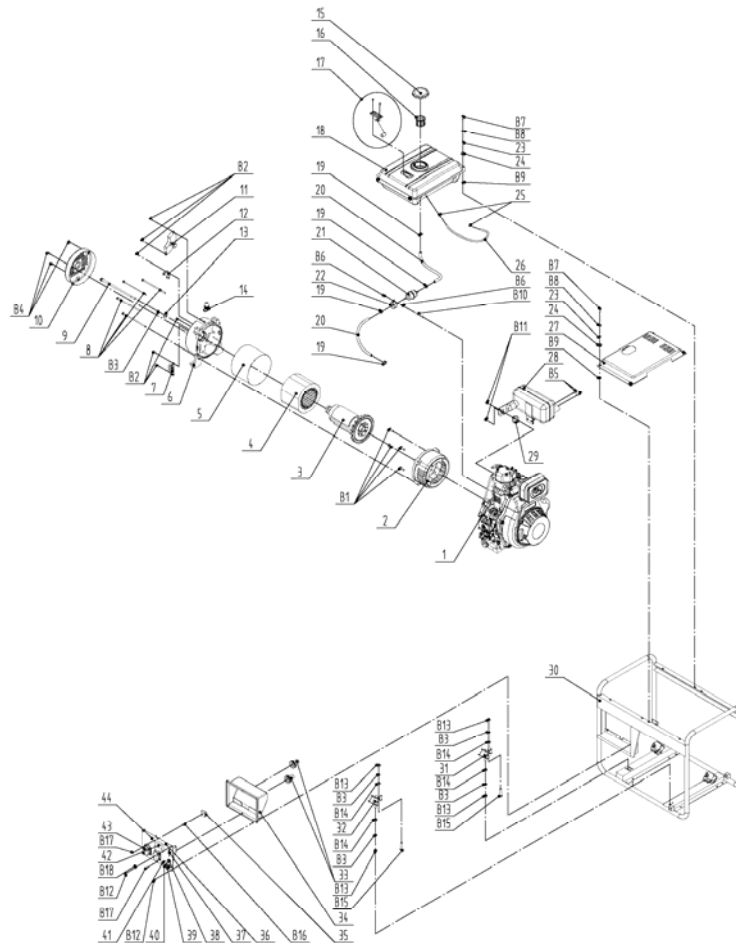




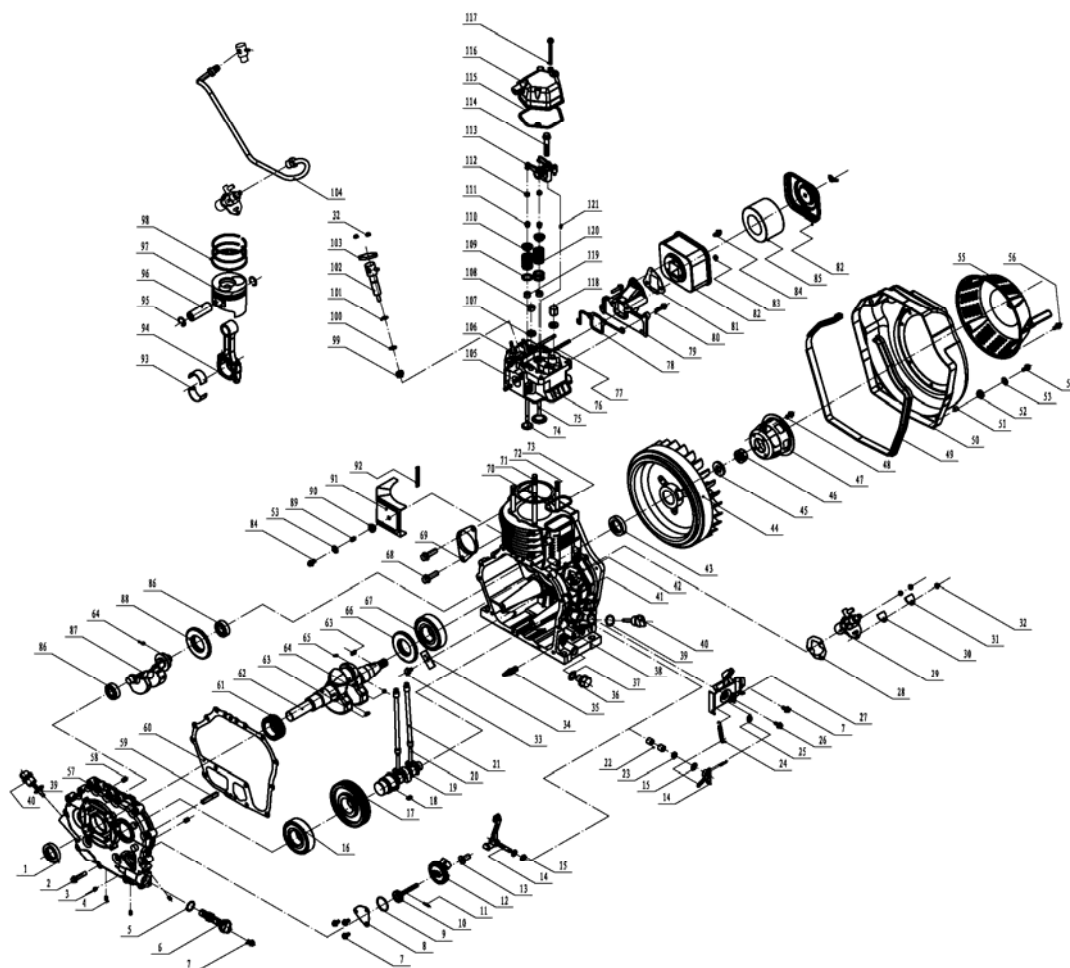
ДЕТАЛИРОВКА
ДИЗЕЛЬНЫЙ ГЕНЕРАТОР
DS 3600 (838210)



номер п/п	код	наименование	кол-во
1	2020302222014	двигатель	1
2	304022019000	крышка генератора (передняя)	1
3	204401416002	ротор	1
4	204331405001	статор	1
5	304030085000	защитный пояс генератора	1
6	304023019000	крышка задняя	1
7	304053000000	разъем провода	1
8	304038012500	болт статора	4

9	304034021401	болт ротора	1
10	304024019002	крышка	1
11	304026105000	АВР	1
12	304020019000	щетки угольные	1
13	304070190001	болт	1
14	306590310100	проводник	1
15	307030230200	крышка топливного бака	1
16	307030230400	чашка топливная	1
17	307030230300	индикатор уровня топлива	1
18	307030231100	топливный бак	1
19	302011001100	зажим для трубопровода	4
20	302011000900	топливный трубопровод 430mm	430mm
21	302011030001	фильтр топливный	1
22	302011001200	фильтр для масла	1
23	302030160200	втулка	10
24	302030160100	изоляция	8
25	302011001300	зажим топливного шланга	2
26	301061100400	шланг топливный 370mm	370mm
27	307080130100	крышка верхняя	1
28	307090240100	глушитель	1
29	302010201500	прокладка выхлопной трубы	1
30	307100110100	рама	1
31	211070400100	амортизатор	2
32	211070400100	амортизатор	2
33	305476000201	конус резиновый	2
34	305495000101	крышка (задняя) панели управления	1
35	5013250620001	выпрямитель	1
36	305500004308	панель	1
37	305170530124	выключатель	1
38	305300000001	держатель предохранителя	1
39	305270000101	клемма DC (черная)	1
40	305272000101	клемма DC (красная)	1
41	305280000002	болт заземляющий 5*12	1
42	305160045302	вольтметр 300V	1
43	305022201601	гнездо	2
44	5022001402201	индикатор световой 230V	1
B1	402080250160	гайка фланцевая M8*25	4
B2	402050160160	болт M5*16	6
B3	432100000500	шайба пружинная 10	9
B4	402050100120	болт M5*10	3
B5	402080160160	болт M8*16	2
B6	423060000120	фланец зубчатый	2

B7	402060200160	болт М6*20	8
B8	431060001100	шайба	8
B9	422060000120	гайка М6	8
B10	445060750120	болт-шпилька М6*75	1
B11	422080000120	гайка М8	2
B12	404060120120	болт М6*12	6
B13	421100000120	гайка шестигранная М10	8
B14	431100000100	шайба	8
B15	401100400120	болт с шестигранной головкой М10*40	4
B16	411050200120	винт М5*20	1
B17	418050120120	винт М5*12	2
B18	434060000201	шайба зубчатая	1



номер п/п	код	название	кол-во
1	462304510100	сальник 30×45×10	1
2	402080350180	болт фланцевый М8×35	15
3	302010101900	заглушка	1
4	302010102100	пробка 8*10 для слива масла	3
5	461020002650	О-кольцо 20×2.65	1
6	302010920000	фильтр масляный	1
7	402060140160	болт фланцевый М6×14	5

8	302010900310	крышка масляного насоса	1
9	461034501800	О-кольцо 34.5×1.8	1
10	302010911000	насос масляный в сборе	1
11	448030018010	шпилька 3×18	1
12	302010900600	колесо зубчатое	1
13	302011100600	толкатель	1
14	302031101500	рычаг регулировки оборотов	1
15	302011100201	шайба 1mm	3
16	463620660001	подшипник шаровой	1
17	302030600200	шестерня распредвала ГРМ	1
18	451004001210	ключ плоский	1
19	302030600104	распредвал	1
20	302010600300	толкатель клапана	2
21	302030610000	клапан шатуна	2
22	464081410000	подшипник игольчатый НК081410	2
23	462081404200	сальник 8×14×4	1
24	302011100100	пружина	1
25	302011100104	пружина натяжителя II	1
26	402060220160	болт фланцевый М6×22	1
27	302011140000	ручка управления	1
28	302011200300	прокладка ТНВД	1
29	302011210001	топливный насос	1
30	302011200300	прокладка ТНВД	1
31	302011200200	прокладка ТНВД	1
32	422060000120	гайка фланцевая М6	5
33	402080120160	болт фланцевый М8×12	1
34	302010100900	пластина	1
35	302011120000	регулятор топлива	1
36	302010101700	пробка сливная	1
37	439160000101	шайба уплотнительная	1
38	302030100100	картер	1
39	461019202400	О-кольцо 19.2×2.4	2
40	302030100200	датчик уровня масла	2
41	302010101200	стержень крепежный М6×30	1
42	302010101100	стержень крепежный М6×36	2
43	462304508000	сальник 35×45×8	1
44	302030510102	маховик	1
45	302010500300	шайба маховика	1
46	302010500200	гайка маховика	1

47	302030500100	шкив стартера	1
48	402060120160	болт фланцевый М6×12	3
49	302011700300	штука 910mm	910mm
50	302031710000	крышка вентилятора	1
51	302011700400	воротник 10×10	5
52	302011700200	амортизатор	5
53	431060001100	шайба	5
54	402060220160	болт фланцевый	5
55	302031410101	стартер ручной в сборе	1
56	402060080160	болт фланцевый М6×8	4
57	302030101603	крышка картера	1
58	448080012010	шпилька 8×12	2
59	302010900500	труба впускная	1
60	302030101500	прокладка крышки картера	1
61	302030500400	шестерня коленвала ГРМ	1
62	302030523102	коленвал	1
63	451005001210	ключ плоский	2
64	451005000710	ключ плоский	2
65	302010520200	шарик стальной 6.3	1
66	302030500600	шестерня коробки передач	1
67	463630750000	подшипник шаровой	1
68	402100160160	болт фланцевый М10×16	2
69	302010102200	уплотнение	1
70	302030101302	прокладка головки блока цилиндров	1
71	302030100300	шпилька	2
72	302030100400	шпилька	2
73	302030100800	О-кольцо	1
74	302030200400	клапан выпускной	1
75	302030200300	клапан впускной	1
76	302030220000	головка блока цилиндров	1
77	445060600120	шпилька М6×60	2
78	302030201400	прокладка воздухозаборника	1
79	302030740100	труба впускная	1
80	402060250160	болт фланцевый М6×25	2
81	302010700100	прокладка воздушного фильтра	1
82	302010710000	корпус воздухоочистителя	2

83	424060000220	гайка шестигранная	2
84	402060160160	болт фланцевый М6×16	2
85	302010710300	картридж воздушного фильтра	1
86	463620260002	подшипник шаровой	2
87	302030500700	балансир	1
88	302030500900	шестерня балансира	1
89	302030160200	колпачок	1
90	302030160100	крышка амортизатора	1
91	302030101800	крышка	1
92	302030160300	амортизатор	1
93	302030420500	подшипник шатунной шейки	2
94	302030421100	шатун	1
95	302030410500	шайба	2
96	302030410400	палец поршня	1
97	302030410300	поршень	1
98	302030410000	комплект поршневых колец	1
99	302010201100	крышка	1
100	302010201800	прокладка крышки	1
101	302011310002	шайба	1
102	302011310009	сопло	1
103	302010200901	валик	1
104	302031050004	шланг топливный	1
105	444080200120	шпилька М8×20	2
106	445060500120	шпилька М6*50	2
107	302030100700	шайба головки цилиндра	4
108	302030100500	гайка головки цилиндра (короткая)	2
109	302010200700	шайба пружинная клапана	3
110	302030200200	шайба пружинная	2
111	302030200100	ключ клапана	4
112	302030201600	клапан регулировки	2
113	302010210000	клапан коромысла	1
114	302010210600	болт коромысла М8*45	1
115	302010300100	прокладка крышки головки цилиндра	1
116	302010310000	крышка головки цилиндра	1
117	402060550160	болт фланцевый М6×55	2
118	302030100600	гайка головки цилиндра (длинная)	2

119	302030200600	сальник	2
120	302030200500	пружина клапана	2
121	448040008010	палец 4*8	1