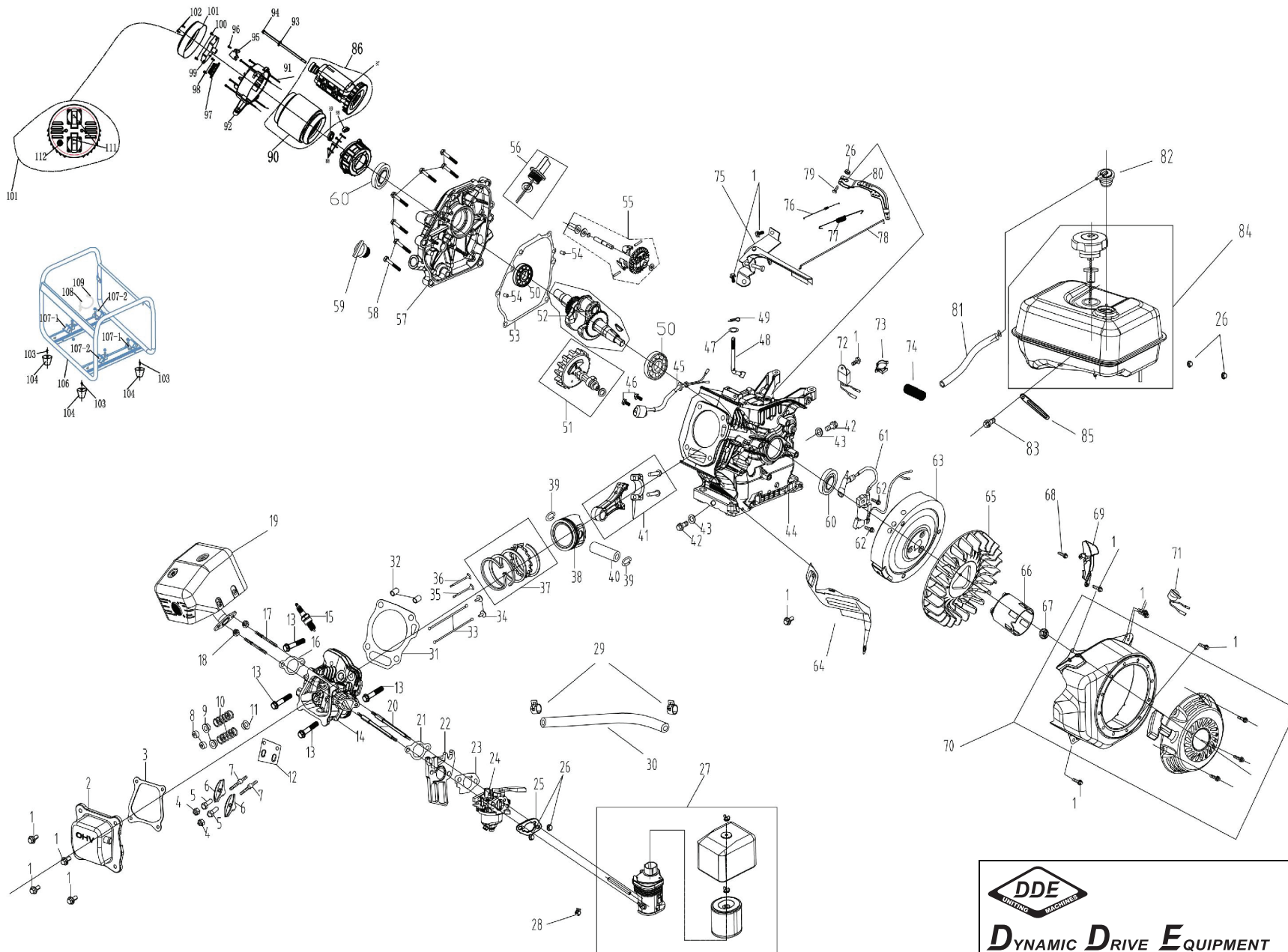



DDE GG3300Z (apт. GG3300Z)




 DYNAMIC DRIVE EQUIPMENT		DDE GG3300Z (apт. GG3300Z)	
Technical department		Assembly drawing	
Engineer, chief designer		John Emerson Jr.	
DYNAMIC DRIVE EQUIPMENT, USA			Page 1

DDE GG3300Z (арт. GG3300Z)

№	PART No.	Наименование	Кол-во
1	B5789-06KG-012C	Болт М6*12	25
2	12500-E68F-300C	Головка блока	1
3	12002-E68F-0200	Прокладка головки цилиндра	1
4	14434-E88F-0000	Гайка М6	2
5	14432-E88F-0000	Гайка спец.	2
6	14431-E68F-0000	Коромысло	2
7	14433-E68F-0000	Болт специальный	2
8	14447-E68F-0000	Вкладыш	2
9	14446-E68F-0000	Тарелка пружины	2
10	14751-E68F-0000	Пружина клапана	2
11	14444-E68F-0000	Колпачок маслостойкий	1
12	14449-E68F-0001	Направляющая пластина	1
13	B5789-08LG-060C	Болт М8	4
14	12200-E70F-6000	Головка блока в сборе	1
15	15010-E68F-0000	Свеча зажигания	1
16	18010-G2A3-0000	Прокладка глушителя	1
17	12005-E68F-000C	Болт М8*35	2
18	B6170-0800-000C	Гайка М8	2
19	53100-E68F-00B4	Глушитель в сборе	1
20	12004-E68F-110C	Шпилька М6*113	2
21	17005-E68F-1000	Прокладка	1
22	17001-E68F-0000	Теплоизолятор	1
23	17003-E68F-1000	Прокладка	1
24	17200-E68F-1001	Карбюратор	1
25	17004-E68F-3000	Прокладка	1
26	B6177.1-06KG-000C	Гайка М6	5
27	14200-E68F-1001	Воздушный фильтр в сборе	1
28	54106-G7A2-100K	Хомут В12	1
29	54106-G7A1-000C	Хомут В8	2
30	17002-E68F-1000	Топливопровод	0,165
31	12010-E68A-0000	Прокладка головки цилиндра	1
32	12006-E68F-0000	Направляющая втулка Ф10*16	2
33	14410-E68F-0000	Трубка толкатель	2
34	14441-E68F-0000	Толкатель	2
35	14442-E68F-5000	Клапан впускной Ф25*64	1
36	14443-E68F-4000	Клапан выпускной Ф24*62.2	1
37	13010-E70F-0000	Набор колец	1
38	13101-E70F-1000	Поршень	1
39	13112-E68F-0000	Кольцо стопорное	2
40	13111-E68F-0000	Палец	1
41	13200-E68F-0000	Шатун в сборе	1
42	B5789-10LG-015C	Болт М10*15	2
43	B848-010H-0000	Шайба	2
44	11100-E70F-0000	Блок цилиндра	1
45	15020-E68F-1100	Датчик масла в сборе	1
46	B5787-06KG-016C	Болт М6*16	2
47	B95-060G-000B	Шайба Ф6*13*0.8	1
48	16001-E68F-0000	Флажок регулятора	1
49	16006-E56F-0000	Стопор	1
50	B275-6205-00	Подшипник 6025	2
51	14100-E68F-0000	Распредвал в сборе	1
52	13300-E68F-A000	Коленвал в сборе	1
53	11012-E68F-3100	Прокладка крышки	1
54	11014-E68F-0000	Втулка направляющая Ф8*14	2
55	16010-E70F-0000	Центробежный регулятор в сборе	1
56	11010-E68F-1000	Щуп в сборе	1
57	11200-E68F-0000	Крышка картера	1
58	B5789-08LG-032C	Болт М8*32	6

№	PART No.	Наименование	Кол-во
59	11022-E68F-0000	Пробка в сборе М18	1
60	B9877.1-2541-A000	Сальник Ф25*Ф41.25*6	2
61	15100-E68F-0000	Зажигание в сборе	1
62	B5789-06KG-020C	Болт М6*22	1
63	15300-E68F-0000	Маховик	1
64	11023-E68F-0100	Экран	1
65	15004-E68F-0000	Крыльчатка	1
66	15003-E70F-1000	Втулка храповика	1
67	B6177.1-14MG-000C	Гайка М14*15	1
68	B5789-06KG-020C	Болт М6*20	1
69	11023-E68F-0000	Экран	1
70	15600-E70F-14RE	Стартер в сборе с дефлектором	1
71	15050-E68F-0000	Выключатель	1
72	15030-E68F-0001	Реле	1
73	17011-E88F-0000	Хомут	1
74	55014-0155-0000	Трубка	1
75	16300-E68F-0300	Регулятор в сборе	1
76	16003-E68F-0100	Пружина	1
77	16004-E70F-4100	Возвратная пружина	1
78	16002-E68F-0000	Тяга газа	1
79	16031-E68F-000C	Болт М6*21	1
80	16020-E68F-0000	Рычаг регулятора	1
81	17002-E68F-0000	Топливопровод	0,25
82	54130-E70F-0000	Штуцер в сборе	1
83	B5789-06KG-031C	Болт М6*30	1
84	17100-E68F-20RE	Топливный бак в сборе	1
85	11013-E88F-0000	Хомут	1
86	31000-A120-0034	Альтернатор	1
87	31000-A120-0035	Ротор альтернатора	1
90		Статор альтернатора	1
91	B5789-06KG-165C	Болт М6*165	1
92	31502-G2A3-0000	Опора альтернатора Ф160	1
93	B97.4-080G-000C	Шайба Ф8*Ф22*1.5	1
94	B5789-08KG-220C	Болт М8*220	1
95	31610-A054-0002	Щётка	1
97	31401-A120-0013	Клемма	1
99	31700-G3B1-0000	Регулятор напряжения	1
100	B5787-05JG-016B	Болт М5*16	2
102	B818-05JF-050C	Болт М5*50	2
103	B5789-06KG-012B	Болт	4
104	51204-P020-0000	Виброизолятор	4
106	51100-G2B2-04B4	Рама	1
107-1	51204-G2A3-A000	Виброизолятор Тип А	1
107-2	51204-G2A3-B000	Виброизолятор Тип В	1
108	B5789-06KG-012B	Болт М6*12	1
109	51219-G3B1-1000	Клемма заземления	1
110	52000-G2B2-03B5	Панель в сборе(задняя крышка)	1
111		Розетка 16А	2
112		Автомат	1

		DDE GG3300Z (арт. GG3300Z)	
DYNAMIC DRIVE EQUIPMENT			
Technical department		Assembly drawing	
Engineer, chief designer		John Emerson Jr.	
DYNAMIC DRIVE EQUIPMENT, USA			Page 2