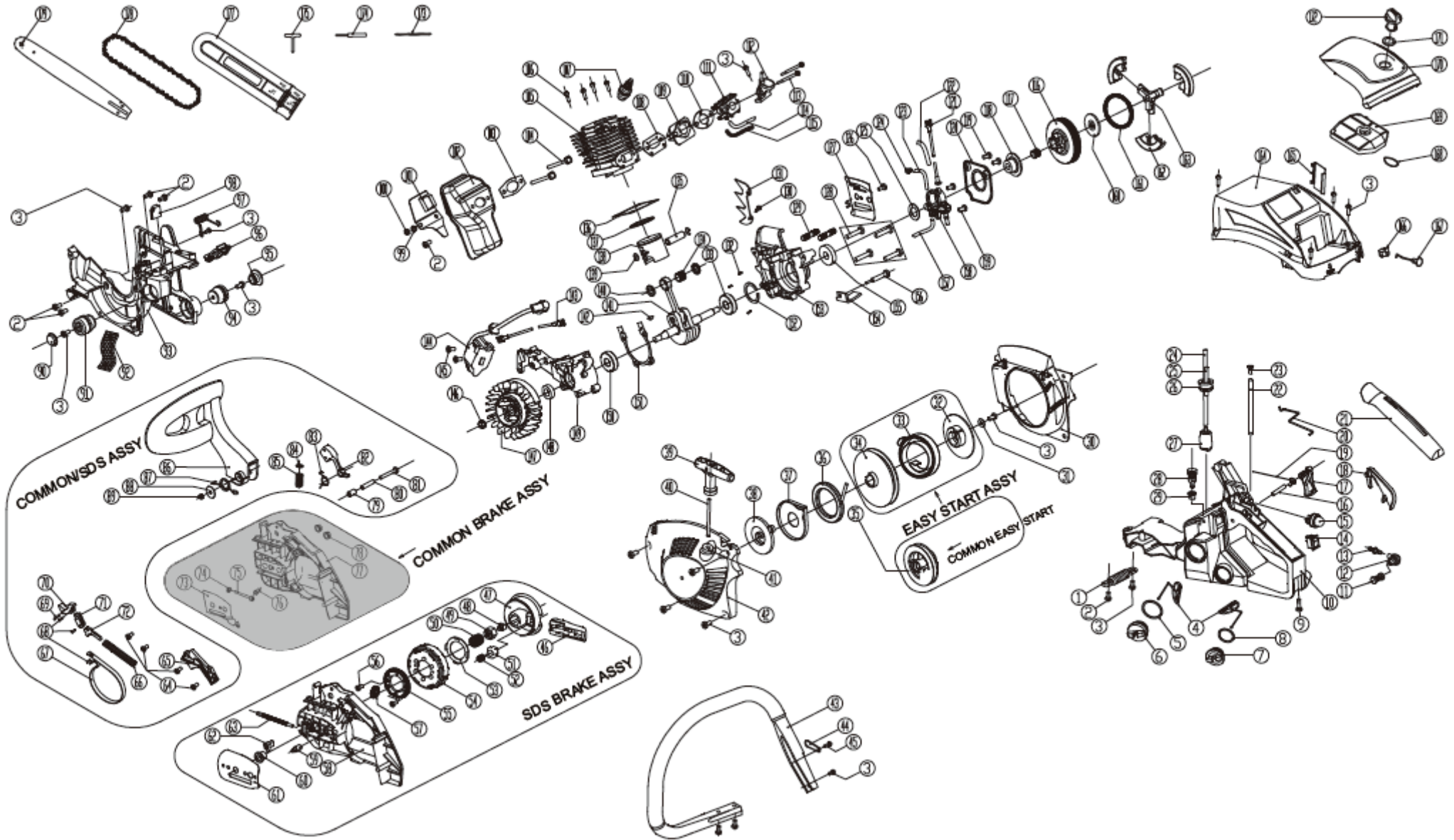




**ДЕТАЛИРОВКА**  
**БЕНЗИНОВАЯ ЦЕПНАЯ ПИЛА**  
**FPS 37 (38705)**



<b>ПОЗИЦИИ</b>	<b>КОД</b>	<b>НАИМЕНОВАНИЕ</b>
1	1737001	ПРУЖИНА
2	1737002	ВИНТ М5*14 (Т25)
3	1737003	ВИНТ ST4.8*16
4	1737004	ОГРАНИЧИТЕЛЬ
5	1737005	КОЛЬЦО УПЛОТНИТЕЛЬНОЕ
6	1737006	КРЫШКА ТОПЛИВНОГО БАКА
7	1737007	КРЫШКА МАСЛЯНОГО БАКА
8	1737008	КОЛЬЦО УПЛОТНИТЕЛЬНОЕ
9	1737009	ВИНТ ST4.8*16
10	1737010	ТОПЛИВНЫЙ БАК
11	1737011	ФИЛЬТР СЕТЧАТЫЙ
12	1737012	НАКОНЕЧНИК
13	1737013	ШТУЦЕР
14	1737014	ПЕРЕКЛЮЧАТЕЛЬ ON-OFF
15	1737015	ПРАЙМЕР

16	1737016	ШТИФТ Ø6*28
17	1737017	КЛАВИША ПОДАЧИ ГАЗА
18	1737018	РЫЧАГ ПРЕДОХРАНИТЕЛЬНЫЙ
19	1737019	ТЯГА
20	1737020	ТЯГА ЗАСЛОНКИ
21	1737021	КРЫШКА ЗАДНЕЙ РУЧКИ
22	1737022	ТРУБКА ВЕНТИЛЯЦИИ
23	1737023	ВИНТ ST4.2*13
24	1737024	ТРУБКА ТОПЛИВНАЯ
25	1737025	ТРУБКА САПУНА
26	1737026	ВТУЛКА БЕНЗОБАКА
27	1737027	ФИЛЬТР ТОПЛИВНЫЙ
28	1737028	КОМПЕНСАТОР
29	1737029	ОПОРА КОМПЕНСАТОРА
30	1737030	ПЕРЕГОРОДКА ВЕНТИЛЯТОРА
31	1737031	ШАЙБА
32	1737032	КОЖУХ ШКИВА

33	1737033	ПРУЖИНА РУЧНОГО СТАРТЕРА
34	1737034	ШКИВ
35	1737035	ШКИВ В СБОРЕ
36+40	1737036	ШНУР СТАРТЕРА
37	1737037	КРЫШКА ПРУЖИНЫ
38	1737038	ПРУЖИНА РУЧНОГО СТАРТЕРА
39	1737039	РУЧКА СТАРТЕРА
40	1737040	ШНУР
41	1737041	ВТУЛКА ШНУРА СТАРТЕРА
42	1737042	КОЖУХ СТАРТЕРА
43	1737043	РУЧКА
44	1737044	КРЫШКА ПРУЖИНЫ
45	1737045	ВИНТ ST4.8*19
46	1737046	РУЧКА НАТЯЖНОГО МЕХАНИЗМА
47	1737047	КРЫШКА НАТЯЖНОГО МЕХАНИЗМА (БОКОВОГО)
48	1737048	БЛОКИРАТОР

49	1737049	ГАЙКА Ø15.7+0.02, -0.1
50	1737050	ПРУЖИНА
51	1737051	ОГРАНИЧИТЕЛЬ
52	1737052	ПРУЖИНА ОГРАНИЧИТЕЛЯ
53	1737053	ПЛАСТИНА ПЕРЕХОДНАЯ
54	1737054	КОЛЕСО НАТЯЖИТЕЛЯ
55	1737055	ШЕСТЕРНЯ НАТЯЖИТЕЛЯ (ВТОРИЧНАЯ)
56	1737056	ВИНТ ST3.5*6
57	1737057	ШЕСТЕРНЯ НАТЯЖИТЕЛЯ (ПЕРВИЧНАЯ)
58	1737058	КРЫШКА ТОРМОЗА
59	1737059	ШТИФТ
60	1737060	ВТУЛКА
61	1737061	ПЛАСТИНА
62	1737062	СТОПОР
63	1737063	ВИНТ НАТЯЖЕНИЯ
64	1737064	ВИНТ ST4.2*9.5

65	1737065	КОЖУХ ПРУЖИНЫ
66	1737066	ПРУЖИНА ТОРМОЗА (СПИРАЛЬНАЯ)
67	1737067	ПРУЖИНА ТОРМОЗА (ЛЕНТОЧНАЯ)
68	1737068	ПАЛЕЦ Ø3*8
69	1737069	ПАЛЕЦ Ø3*14
70	1737070	ТОЛКАТЕЛЬ ТОРМОЗА (В)
71	1737071	ТОЛКАТЕЛЬ ТОРМОЗА (А)
72	1737072	ШТАНГА РУЧНОГО ТОРМОЗА
73	1737073	ПЛАСТИНА
74	1737074	ШТИФТ
75	1737075	ВИНТ НАТЯЖИТЕЛЯ
76	1737076	ШЕСТЕРНЯ
77	1737077	КРЫШКА ТОРМОЗА
78	1737078	ГАЙКА М8
79	1737079	ВТУЛКА РЫЧАГА
80	1737080	ВТУЛКА
81	1737081	ВИНТ М5*40 (Т20)

82	1737082	РЫЧАГ ТОРМОЗА
83	1737083	ПРУЖИНА РЫЧАГА ТОРМОЗА
84	1737084	ШАЙБА ПРУЖИНЫ
85	1737085	ПРУЖИНА
86	1737086	РУЧКА ТОРМОЗА
87	1737087	ПРУЖИНА
88	1737088	ШАЙБА
89	1737089	ГАЙКА М5
90	1737090	ЗАГЛУШКА
91	1737091	ВТУЛКА РЕЗИНОВАЯ Ø26*27.5
92	1737092	ЛЕНТА
93	1737093	КАРТЕР
94	1737094	ВТУЛКА РЕЗИНОВАЯ Ø26*21
95	1737095	ЗАГЛУШКА
96	1737096	УПЛОТНИТЕЛЬ
97	1737097	ПРУЖИНА
98	1737098	ПЛАСТИНА



99	1737099	ШАЙБА ГРОВЕРА Ø5
100	1737100	ГАЙКА М5
101	1737101	КРЫШКА ГЛУШИТЕЛЯ
102	1737102	КОРПУС ГЛУШИТЕЛЯ
103	1737103	ПРОКЛАДКА ГЛУШИТЕЛЯ
104	1737104	ВИНТ М5*60
105	1737105	ЦИЛИНДР
106	1737106	ВИНТ М5*20
107	1737107	СВЕЧА ЗАЖИГАНИЯ
108	1737108	ПРОКЛАДКА АДАПТЕРА
109	1737109	АДАПТЕР
110	1737110	ПРОКЛАДКА КАРБЮРАТОРА
111	1737111	КАРБЮРАТОР
112	1737112	ПАТРУБОК ВОЗДУШНОГО ФИЛЬТРА
113	1737113	ВИНТ М4*Ø4.8*70 (Т25)
114	1737114	ТРУБКА
115	1737115	ПРУЖИНА

116	1737116	БАРАБАН СЦЕПЛЕНИЯ
117	1737117	ПОДШИПНИК ИГОЛЬЧАТЫЙ К10*13*13
118	1737118	ШЕСТЕРНЯ ПРИВОДА МАСЛЯНОГО НАСОСА
119+159	1737119	ВИНТ ST4*14 (T20)
120	1737120	КРЫШКА МАСЛЯНОГО НАСОСА
121	1737121	ПРОВОД
122	1737122	ТРУБКА
123	1737123	ТРУБКА МАСЛЯНАЯ (ВЫХОДНАЯ)
124	1737124	КЛАПАН МАСЛЯНЫЙ
125	1737125	ПРОКЛАДКА МАСЛЯНОГО НАСОСА
126	1737126	ВИНТ ST4*10 (T20)
127	1737127	ПЛАСТИНА
128	1737128	ВИНТ M5*30
129	1737129	ШПИЛЬКА РЕЗЬБОВАЯ M8
130	1737130	ВИНТ M5*14 (T25)
131	1737131	УПОР
132	1737132	ШТИФТ Ø3*8

133+150	1737133	ПОДШИПНИК ШАРИКОВЫЙ 6201
134	1737134	ПОДШИПНИК ИГОЛЬЧАТЫЙ К10*14*11
135	1737135	ПАЛЕЦ ПОРШНЯ Ø10*Ø6*32
136	1737136	ПРОКЛАДКА ЦИЛИНДРА
137	1737137	КОЛЬЦО ПОРШНЕВОЕ Ø39/40.5
138	1737138	ПОРШЕНЬ Ø39/40.5
139	1737139	КОЛЬЦО СТОПОРНОЕ
140	1737140	ПОДШИПНИК Ø14*Ø10*3
141	1737141	КОЛЕНВАЛ В СБОРЕ
142	1737142	ШПОНКА Аh3*10
143	1737143	ПРОВОД
144	1737144	КАТУШКА ЗАЖИГАНИЯ
145	1737145	ВИНТ М4*14
146	1737146	ГАЙКА М8*1
147	1737147	МАХОВИК
148	1737148	САЛЬНИК НАК-ТС12*32*5.5
149	1737149	ЧАСТЬ КАРТЕРА (ЛЕВАЯ)

150	1737150	ПОДШИПНИК ШАРИКОВЫЙ 6201
151	1737151	ПРОКЛАДКА КАРТЕРА
152	1737152	КОЛЬЦО СТОПОРНОЕ Ø32
153	1737153	ЧАСТЬ КАРТЕРА (ПРАВАЯ)
154	1737154	УЛОВИТЕЛЬ ЦЕПИ
155	1737155	САЛЬНИК НАК-ТС12*32*5.5
156	1737156	ВИНТ М5*32 (Т25)
157	1737157	ТРУБКА ПОДАЧИ МАСЛА
158	1737158	НАСОС МАСЛЯНЫЙ
159	1737159	ВИНТ ST4*14 (Т20)
160	1737160	ШАЙБА СЦЕПЛЕНИЯ
161	1737161	ПРУЖИНА
162	1737162	КУЛАЧОК СЦЕПЛЕНИЯ
163	1737163	СУППОРТ СЦЕПЛЕНИЯ
164	1737164	КРЫШКА ВЕРХНЯЯ
165	1737165	ПЛАСТИНА
166	1737166	ДЕМПФЕР

167	1737167	РЫЧАГ ДРОССЕЛЬНОЙ ЗАСЛОНКИ
168	1737168	КОЛЬЦО ВОЗДУШНОГО ФИЛЬТРА
169	1737169	ФИЛЬТР ВОЗДУШНЫЙ
170	1737170	КРЫШКА ВОЗДУШНОГО ФИЛЬТРА
171	1737171	КОЛЬЦО РУЧКИ ФИКСАЦИИ
172	1737172	РУЧКА ФИКСАЦИИ
173	1737173	НАПИЛЬНИК
174	1737174	ОТВЕРТКА
175	1737175	КЛЮЧ СВЕЧИ ЗАЖИГАНИЯ
176	1737176	
177	1737177	КОЖУХ ШИНЫ
178	1737178	ЦЕПЬ
179	1737179	ШИНА