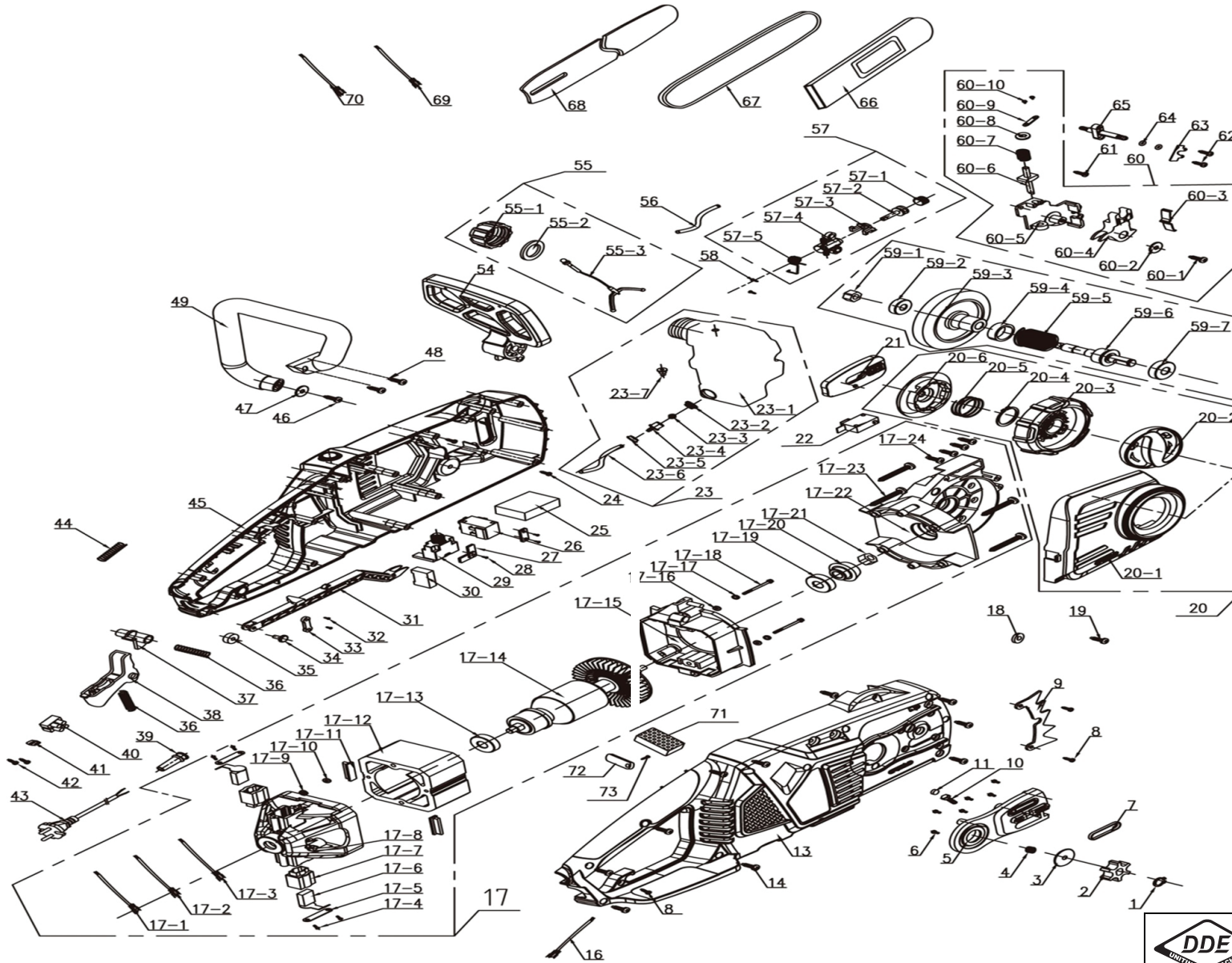




DDE CSE2418 (apt. CSE2418)



		DDE CSE2418 (apt. CSE2418)	
DYNAMIC DRIVE EQUIPMENT			
Technical department		Assembly drawing	
Engineer, chief designer		John Emerson Jr.	
DYNAMIC DRIVE EQUIPMENT, USA			Page 1

DDE CSE2418 (арт. CSE2418)

№	артикул	Наименование
1	8CE-07B	Кольцо стопорное ведущей звездочки
2	8128-431801-0000000	Звездочка ведущая
3	8208-462201-0100000	Шайбапружины сцепления
4	8342-462304-0000000	Пружина сцепления
5	8347-430201-0000000	Щиток шины
7	8208-481501-0000120	Кольцо уплотнительное
13	8006-430204-0016620	Корпус правая часть
17	8440-430205-0000020	Двигатель эл. в сборе
17-6	8406-430201-0100000	Щетка графитовая
17-7	8409-481004-0100000	Щеткодержатель
17-15	8182-430202-0001710	Пыльник статора
17-20	8123-471501-0000000	Шестерня ротора малая
17-21	8NG-06D	Гайка М6
17-22	8181-430201-0301710	Промцит
18	8208-462304-0000020	Кольцо упл. натяжителя цепи
19	8206-462302-0000000	Винт натяжителя
20	8440-430210-0015410	Крышка шины в сборе
20-4	8CC-19B	Кольцо стопорное
22	8042-430201-0000010	Выключатель микровыключатель
23	8440-430206-0000010	Бак масляный в сборе
23-6		Шланг 0,135м
25	8414-430201-0000010	Блок электроники плавного пуска
26	8042-430201-0000010	Микровыключатель
31	8043-430201-0001710	Тяга выключателя
37	8312-430202-0015410	Кнопка блокировки выключателя
38	8312-430201-0015410	Кнопка выключателя
45	8006-430203-0016620	Корпус левая часть
49	8003-430202-0000120	Ручка-рукоятка верхняя (дуга)
54	8185-430201-0015410	Ручка-рукоятка тормоза
55	8440-430207-0015410	Пробка маслобака
56		Шланг 0,127м
57	8440-471310-0000010	Маслонасос
59	8440-430208-0000010	Шестерня редуктора большая с валом
59-1	8NH-08D	Гайка М8
60	8440-430209-0000010	Тормоз цепи в сборе (без ручки тормоза)
63	8181-481504-0000000	Пластина
64	8204-462201-0000120	Кольцо уплотнительное
65	8213-471501-0001710	Кронштейн
66	28934	Чехол шины
67		Цепь
68		Шина

 DYNAMIC DRIVE EQUIPMENT		DDE CSE2418 (арт. CSE2418)
Technical department	Assembly drawing	
Engineer, chief designer	John Emerson Jr.	
DYNAMIC DRIVE EQUIPMENT, USA		Page 2